



Peinture satinée microporeuse à base de résine acrylique.

ABSOLU
SYSTEM



DEFINITION

Peinture satinée microporeuse à base de résine acrylique en dispersion aqueuse pour la décoration et la protection des surfaces bois.

DOMAINES D'EMPLOI

- Extérieur.
- Protection et décoration des bois neufs, bruts, anciennement peints ou lasurés.

SPECIFICITES

- Impression et finition.
- Microporosité.
- Bonne résistance aux intempéries.
- Bonne souplesse du film.
- Bon enrobage du support.
- Bonne opacité.
- Pas de jaunissement.

POINTS FORTS

- Excellente glisse : application facile
- Respect de l'environnement, de la santé du peintre et de ses clients.
- Un seul produit pour l'impression et la finition.
- Très bon rendu.

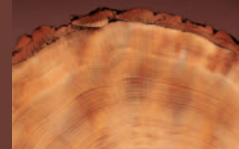
CARACTERISTIQUES

Aspect du film sec :	Satiné.
Brillant spéculaire (suivant norme ISO 2813) :	60 (± 5) % sous 60°
Extrait sec en volume (en blanc) :	39 (± 2) %
Extrait sec en poids (en blanc) :	52 (± 2) %
Densité (masse volumique à 20 °C) :	1,26 (±0,05) g/cm ³
Rendement moyen :	8 à 12 m ² /L selon la nature du support
Temps de séchage (à 23° et 50 % d'humidité rel.) :	Sec au toucher : 3 heures
Redoublable :	8 heures
Teintes :	Blanc, teintes des nuanciers REFLETS.
Conditionnements :	1 L - 3 L - 15 L.

Oui à la peinture citoyenne



Les renseignements de cette notice sont fondés sur nos connaissances actuelles et les résultats d'essais effectués, en toute objectivité, dans des conditions d'utilisation conformes aux normes ou DTU en vigueur.
Avant toute mise en œuvre vérifier auprès de nos services techniques que la présente notice n'a pas été modifiée par une édition plus récente. Edition : Janvier 2011.



MISE EN ŒUVRE

Supports admissibles : Tous bois bruts, lasurés, peints en bon état.

Préparation des fonds : Les supports devront être préparés conformément aux dispositions de la norme NF P 74.201-1 et 2 (DTU 59.1).

Systèmes d'application :

TRAVAUX NEUFS

Ponçage, époussetage, dégraissage.

Gratter puis isoler les nœuds et les poches de résines des bois résineux à l'aide d'un produit adapté (gomme laque).

Sur bois durs ou peu imprégnables : 1 couche d'AMAROL PRIM dilué à 5% d'eau et 2 couches d'IFIROL FUTURA.

Sur bois tendres ou imprégnables : 3 couches d'IFIROL FUTURA.

TRAVAUX D'ENTRETIEN

Anciennes lasures et anciennes peintures en bon état : lessivage, ponçage, époussetage.

2 couches d'IFIROL FUTURA (ou 3 couches si changement de teinte souhaitée).

Anciennes peintures, anciens vernis ou lasures en mauvais état : décapage, rinçage si nécessaire, ponçage, époussetage.

Sur bois durs ou peu imprégnables : 1 couche d'AMAROL PRIM dilué à 5% d'eau et 2 couches d'IFIROL FUTURA.

Sur bois tendres ou imprégnables : 3 couches d'IFIROL FUTURA.

Matériel d'application : Brosse spéciale acrylique, rouleau polyamide texturé 8 mm ou microfibres 6 à 10 mm.

Dilution : 0 à 5 % d'eau.

Nettoyage du matériel : A l'eau ou aux solvants si le produit a séché.

OBSERVATIONS

Conditions limites d'application : Ne pas appliquer sur support gelé condensant ou humide.

Ne pas appliquer par température inférieure à 5°C et humidité relative supérieure à 80% en extérieur et par une température inférieure à 8°C et humidité relative supérieure à 65% en intérieur.

Sur bois à remontée de tannin, utiliser AMAROL FUTURA.

Recommandations particulières : Si certaines zones sont remises à nu car présentant localement des dégradations, retenir les systèmes prévus pour l'entretien des "anciennes peintures, anciens vernis, anciennes lasures en mauvais état".

En extérieur, dans le cas d'utilisation d'IFIROL FUTURA en couche d'impression, elle doit être recouverte dans les 3 mois qui suivent sa mise en œuvre.

CLASSIFICATION

AFNOR : NF T 36-005 - Famille I - Classe 7b2.

COV : Valeur limite UE pour ce produit (cat. A/d) : 130 g/l (2010). Ce produit contient maximum 100 g/l COV. Les valeurs COV indiquées tiennent compte de nos colorants.

CONSERVATION

- 18 mois en emballage hermétique d'origine non ouvert. Stocker à l'abri du gel et des fortes chaleurs.

HYGIENE ET SECURITE

- La fiche de données de sécurité est disponible sur le site www.quickfds.com.
- La fiche technique est disponible sur le site : www.sigmacoatings.fr.

Oui à la peinture citoyenne